



LA CHARTREUSE D'OSSIMPONT - NEUVIC - VALLÉE DE L'ISLE

LA CHARTREUSE D'OSSIMPONT - NEUVIC

Location de vacances pour 25 personnes à Neuvic -
Vallée de l'Isle

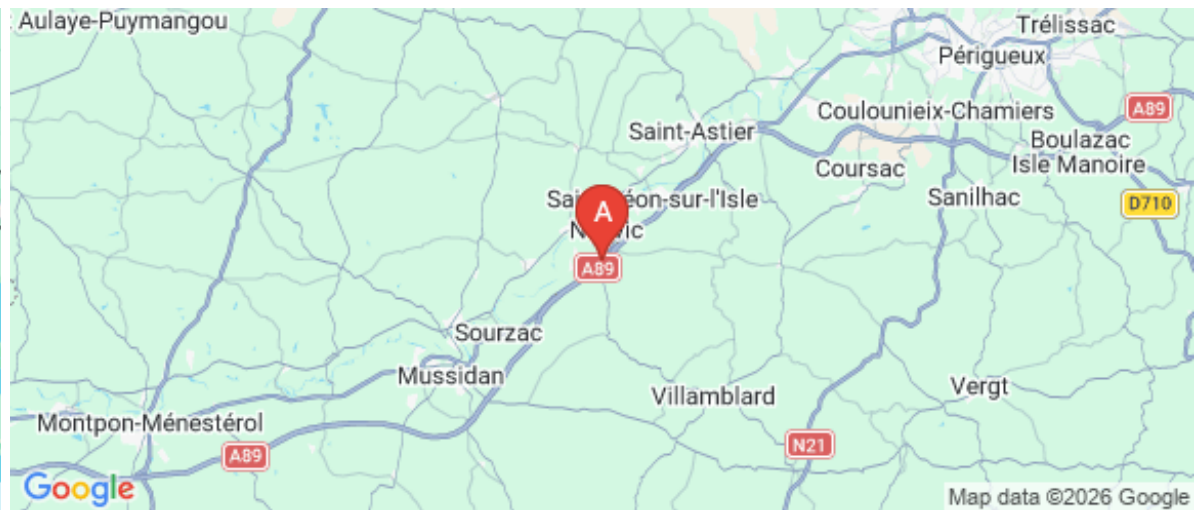
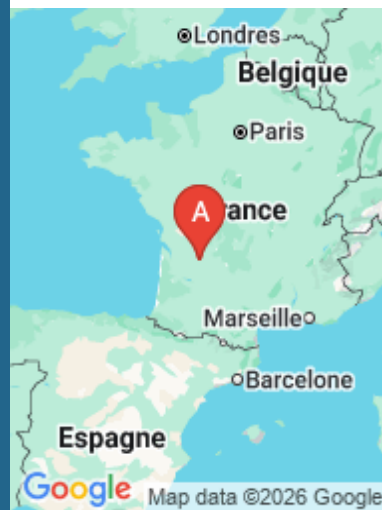
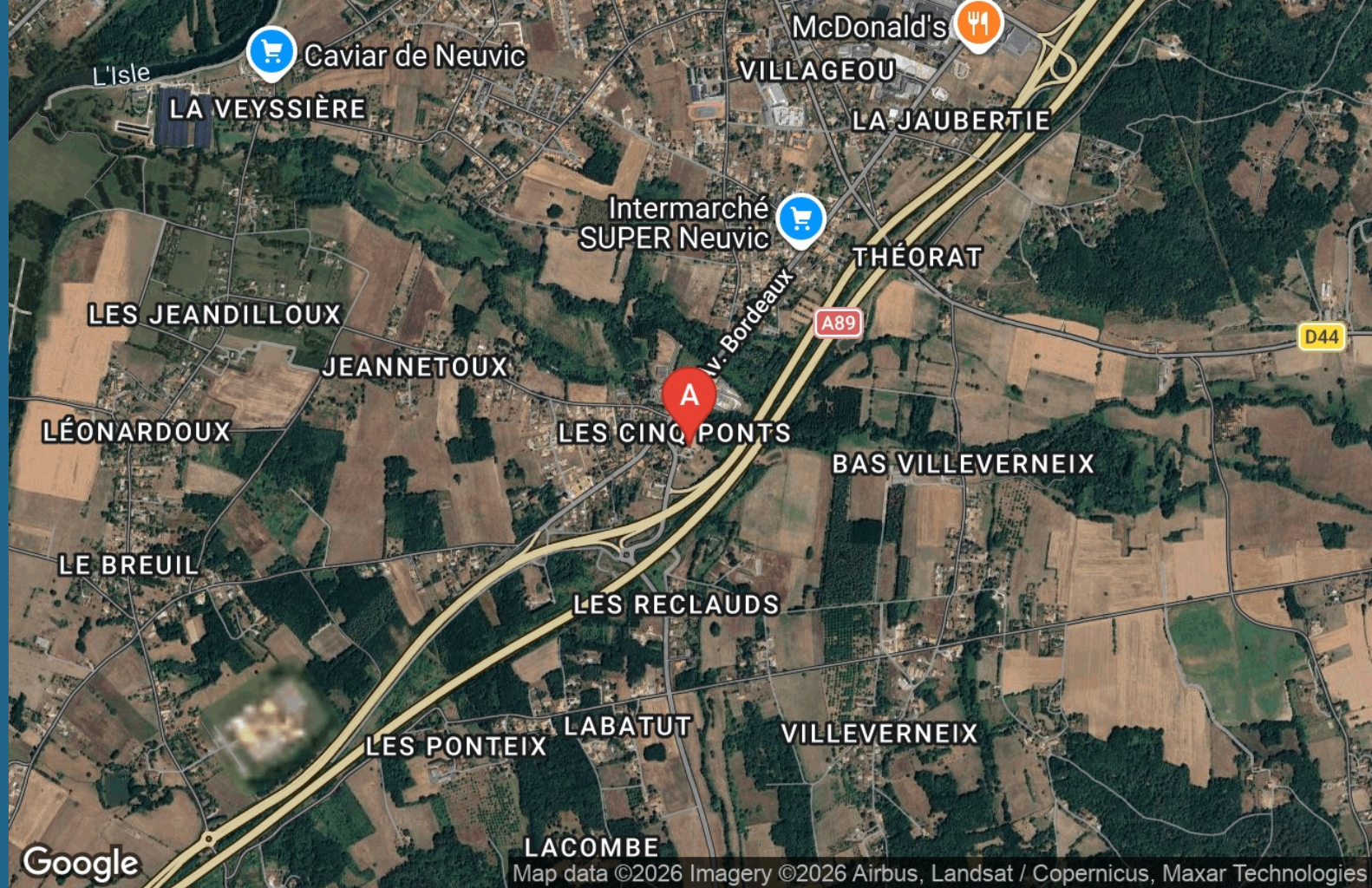
<https://lachartreusedossimpont.fr>



Marlène et Adrien CAZABAN

+33 6 72 93 36 34

A La Chartreuse d'Ossimpont - Neuvic : 9 Rue
des 5 Ponts 24190 NEUVIC





La Chartreuse d'Ossimpont - Neuvic



Maison



25

personnes



10

chambres



530

m²

Nous vous proposons un séjour dans notre domaine de la Chartreuse d'Ossimpont, une belle demeure en pierre et poutres en bois apparent, le lieu idéal pour une grande réunion familiale ou amicale.

La propriété se compose de 2 gîtes communicants :

Le premier gîte pour 10 personnes possède 10 couchages avec deux grandes chambres familiales (1 lit double et 2 lits simples) avec salle d'eau, salle de bain et WC, ainsi qu'un lit 2 places sur la mezzanine.

Le second gîte (ancien hôtel) est une belle chartreuse périgourdine pour 15 personnes avec 8 chambres possédant chacune leur salle de bain/salle d'eau et WC privés.

La Chartreuse d'Ossimpont s'étend sur 2ha de terrain clos avec parking privé à l'intérieur du terrain. Une belle piscine de 12x5m sécurisée permet de profiter des beaux jours. Nombreux jeux à l'intérieur et petit terrain de foot aménagé pour que chacun puisse se défouler.





Pièces et équipements

<i>Chambres</i>	Chambre(s): 10 Lit(s): 0	dont lit(s) 1 pers.: 6 dont lit(s) 2 pers.: 11
<i>Salle de bains / Salle d'eau</i>	Salle de bains avec baignoire Salle de bains privée	Salle de bains avec douche
	Salle(s) de bains (avec baignoire): 5 Salle(s) d'eau (avec douche): 5	
<i>WC</i>	WC: 12 WC communs WC privés	WC indépendants
<i>Cuisine</i>	Cuisine Combiné congélation Four Lave vaisselle	Congélateur Four à micro ondes Réfrigérateur
<i>Autres pièces</i>	Salon	Séjour
<i>Media</i>	Wifi	
<i>Autres équipements</i>	Lave linge privatif Salle de cinéma avec vidéoprojecteur	Matériel de repassage
<i>Chauffage / AC</i>	Chauffage	Cheminée
<i>Exterieur</i>	Abri pour vélo ou VTT Cour Salon de jardin	Barbecue Jardin privé Terrain clos
<i>Divers</i>		

Infos sur l'établissement



Communs

Entrée indépendante

Habitation indépendante



Activités



Réseaux

Accès Internet



Stationnement

Parking



Services

Location de draps et/ou de linge

Nettoyage / ménage



Extérieurs

Terrain de pétanque
Piscine privative

Matériel de sport

A savoir : conditions de la location

Arrivée

Départ

Langue(s) parlée(s) Français

Annulation/Prépaiement/Dépot de garantie

Moyens de paiement Chèques bancaires et postaux Espèces
Virement bancaire

Ménage

Draps et Linge de maison

Enfants et lits d'appoints Lit bébé

Animaux domestiques Les animaux sont admis.

Tarifs (au 24/05/26)

La Chartreuse d'Ossimpont - Neuvic

Tarifs en €:	Tarif 1 nuit en semaine (L, M, M, J, D)	Tarif 1 nuit en weekend (V ou S)	Tarif 2 nuits weekend (V+S)	Tarif 7 nuits semaine
du 31/08/2024 au 31/12/2026			1900€	4200€

Mes recommandations

Guide Touristique

Carte Vélo Route Voie Verte

OFFICES DE TOURISME VALLÉE DE L'ISLE
WWW.TOURISME-ISLEPERIGORD.COM



Restaurant L'Extra

+33 5 53 80 67 49

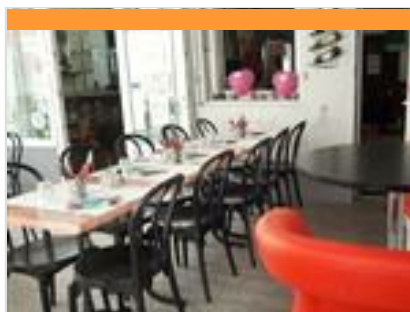
7 Place de l'Eglise

<https://www.lextraneuvic.fr>

1.6 km
NEUVIC



Sur place ou à emporter, régalez-vous avec nos salades et burgers que nous préparons sous vos yeux au restaurant L'Extra Neuvic ! Légumes frais et préparés tous les jours, livraison quotidienne de pains hamburgers artisanaux, glaces artisanales : un maximum de produits frais et locaux pour un maximum de saveurs. Vous pourrez déguster votre menu en salle, en terrasse, dans le jardin ou l'emporter chez vous. Clic & collect et carte disponible sur www.lextraneuvic.fr
Exemple de plats : - Salade composée. - Burgers, wraps. - Glaces artisanales. - Milkshakes maison Les + : - Les produits frais et locaux - La vente de plats à emporter et l'ouverture en continu du matin au soir 7j/7, sauf les 24/12 (soir), 25/12 (midi et soir) et 31/12 (soir)



Restaurant La Pomme Dorée

+33 5 53 80 60 34

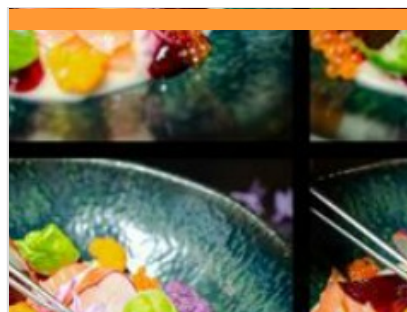
11 place de l'Eglise

<http://www.restaurant-neuvic.fr>

1.6 km
NEUVIC



Au cœur du village derrière l'église, l'équipe de la Pomme Dorée vous réserve un accueil chaleureux et convivial dans un cadre rustique, avec service en terrasse et bar l'été. Cuisine traditionnelle, pizzas et vente à emporter. Exemples de plats : - Pizza, magret, entrecôte - Salades - Tarte tatin maison, glaces, desserts variés Une salle au rez-de-chaussée (20 pers.), terrasse d'été (20 pers.) et véranda d'hiver et d'été (20 pers). Les + : - La situation privilégiée au cœur du bourg - Plats à emporter (pizza, burger, salade...).



Restaurant Le Cilaos

+33 5 53 81 11 64

15 Avenue de Planèze

<https://www.facebook.com/leCilaos.Neu>

2.2 km
NEUVIC



Sur les rives de l'Isle, dans un cadre chaleureux et atypique, le Cilaos propose une cuisine maison, mêlant tradition et créativité. Abel, Maxence, Clarisse et Maëlle y mettent en avant des produits locaux, des saveurs sincères et une atmosphère conviviale. Une belle adresse pour savourer une cuisine généreuse, entre terroir et gourmandise contemporaine. Exemple de plats : - Risotto parmesan, saucisses de Morteau et huile de truffe - Paleron de boeuf confit, légumes, mousseline de pommes de terre - Choux gourmand à la vanille de Madagascar Le restaurant dispose d'une salle à l'étage (40 pers.) et d'une terrasse d'été (40 pers.). L'établissement propose également un service traiteur. Les plus : - La vue panoramique sur la rivière Isle depuis la terrasse d'été à l'étage - Une cuisine raffinée de saison



Aire de jeux du boulodrome

rue de la Poutaque

1.2 km
NEUVIC



Aire de jeux aménagée, clôturée, à proximité du boulodrome.



Jeu de piste avec Sam, le p'tit détective

+33 5 53 81 52 11

Office de Tourisme 2 Place de la Mairie
<https://www.tourisme-isleperigord.com>

1.6 km
NEUVIC



Dans ce jeu de piste, aide Sam le p'tit détective à retrouver les nombreux animaux cachés dans la ville de Neuvic ! Pour cette enquête, tu auras besoin d'être observateur pour répondre aux énigmes et suivre le parcours. Une fois ton enquête terminée, reviens à l'Office de Tourisme chercher ta récompense ! Support disponible toute l'année à l'Office de Tourisme de Neuvic. 6-12 ans. Durée environ 1h. Distance : 1,6 km

Mes recommandations (suite)

Guide Touristique

Carte Vélo Route Voie Verte

OFFICES DE TOURISME VALLÉE DE L'ISLE
WWW.TOURISME-ISLEPERIGORD.COM



Jeu de piste avec Akira

+33 5 53 81 52 11

Office de Tourisme 2 Place de la Mairie

<https://www.tourisme-isleperigord.com>

1.6 km
NEUVIC



Suis les aventures d'Akira dans ce jeu de piste à la découverte des coins verdoyants de Neuvic. Pour cette enquête, tu auras besoin d'être observateur pour répondre aux énigmes et suivre le parcours. Une sensibilisation à l'environnement tout en s'amusant ! Une fois ton enquête terminée, reviens à l'Office de Tourisme chercher ta récompense. Support disponible toute l'année à l'Office de Tourisme de Neuvic. 6-12 ans. Durée environ 1h30. Distance : 2,5 km 1€ le livret-jeu



Base de loisirs de Neuvic

+33 7 81 22 59 87

17 Avenue de Planèze

2.2 km
NEUVIC



Installée sur les rives de l'Isle, la base de loisirs est l'endroit idéal pour passer un moment agréable en famille ou entre amis. Venez profiter des nombreuses activités proposées ! Mini-golf : amusez-vous sur notre parcours parfait pour tous les âges. Promenade en bateaux électriques : profitez d'une balade d'une heure aux commandes d'un bateau sans permis sur la rivière. Piste de bowling : testez votre adresse sur notre piste en plein air. Tyrolienne (6-14 ans) : une aventure excitante pour les enfants. Araignée : grimpez sur cette structure de jeu. Trampolines (4-9 ans) : pour sauter et jouer en toute sécurité. Brumisateur : pour se rafraîchir lors des journées chaudes. Terrain de pétanque et filet de volley : participez à une partie conviviale. Bac de traversée de la rivière, balade sur la vélo-route voie verte. 9 tables de pique-nique. Bar, snack et restaurant sur place.



Piscine et Toboggans aquatiques

+33 5 53 81 37 61

1 Plaine des sports, les Vaureix

2.4 km
NEUVIC



Piscine de plein air ouverte en juin (mercredi et week-end) + juillet et août (du mardi au dimanche). Cette piscine est équipée de plusieurs bassins, d'aires de jeux et de plusieurs toboggans pour adultes et enfants. Sortie du bassin 20mn avant la fermeture. Shorts et bermudas de ville interdits. Les enfants de moins de 11 ans doivent être accompagnés d'un adulte. Tout au long de l'été des cours d'aquagym et des leçons de natation sont proposés.



Location de vélos au club de canoë-Kayak de Neuvic

+33 6 31 88 45 19

29 route du Grand Mur

<https://canoeneuvic24.fr>

2.6 km
NEUVIC



Location de vélos au club de canoë-kayak de Neuvic. Découvrez la voie cyclable de la Vallée de l'Isle et le charme bucolique de ses châteaux, églises, écluses et moulins. Aventurez-vous en vélo à la rencontre des artisans locaux. Nous proposons du matériel adapté à toute la famille. Les plus petits pourront vous suivre à bord d'une remorque enfant. 19 vélos adultes de S à XXL 4 vélos enfants 1 siège enfant 4 remorques enfants



Boucle de Fratteau

+33 5 53 81 52 11

Puyastier

2.9 km
NEUVIC



La boucle démarre tout en douceur depuis le hameau de Puyastier jusqu'à la fontaine de Fratteau par des chemins forestiers ombragés avec une jolie vue sur le repaire noble. La 2ème partie de la boucle comporte une grande partie à découvert pour finir sur les nombreux pigeonniers du hameau de Puyastier.

Mes recommandations (suite)

Guide Touristique

Carte Vélo Route Voie Verte

OFFICES DE TOURISME VALLÉE DE L'ISLE
WWW.TOURISME-ISLEPERIGORD.COM



Véloroute Voie Verte de la vallée de l'Isle V90

+33 5 53 81 04 90

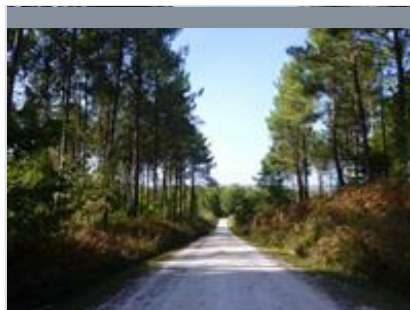
243, chemin de la maison rose

8.1 km

SAINT-ASTIER



A pied, en vélo, en roller, cet itinéraire doux vous permettra de contempler la rivière Isle qui serpente dans la Vallée. Vous profiterez de superbes vues depuis les passerelles qui enjambent la rivière, de nombreuses aires de repos sont également à votre disposition pour des haltes bien méritées. En suivant les panneaux verts et blancs, vous découvrirez de magnifiques paysages, des milieux naturels, des sites historiques (châteaux, églises, abbayes, chartreuses), du patrimoine industriel (moulins, canaux, carrières de chaux, terre de Beauronne) et des hauts lieux de la gastronomie périgourdine (restaurants mais aussi producteurs). Ce linéaire alterne tronçons de vois vertes (en site propre) et routes à faible circulation (en site partagé). De Périgueux (Trélassac) à la frontière de la Gironde (Le Pizou), la vélo route voie verte de la Vallée de l'Isle (V90) permet de parcourir plus d



La Forêt du Vignoble

+33 5 53 81 04 90

243, chemin de la maison rose

16.6 km

BEAUPOUYET



La Forêt enchantée vous invite à découvrir un univers fantastique, avec plusieurs circuits enfants. Des histoires illustrées servent de fil conducteur et pimentent le parcours. De multiples décorations agrémentent les lieux ajoutant une touche fantastique au décor naturel. Un Labyrinthe Végétal, des parcours pédestres et VTT balisés, sont également disponibles toute l'année, à tout moment.



Les Etangs de la Jemaye

+33 5 53 06 80 17# +33 5 53 90 03

10

16.9 km

LA JEMAYE



Le site du grand étang de la Jemaye, propriété du Conseil Général sur le canton de Ribérac, constitue un site naturel typique de la région de la Double: chapelet d'étangs, forêts étendues, prairies humides et parsemées,... Le site propose des activités très variées: chemins de randonnées, parcours de santé, sentier de découverte, baignades et commerces pendant la saison estivale. Surveillance de baignade assurée du 15 juin à fin août de 13h à 19h du lundi au vendredi et de 11h à 20h Week-end et fêtes. Le site a reçu le label Pavillon Bleu en 2015.



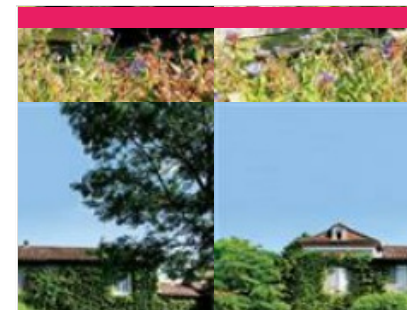
Circuit Coeur de Ville Neuvic

+33 5 53 81 52 11

<https://tourisme-isleperigord.com/>

1.6 km

NEUVIC



Moulin de La Veyssière

+33 5 53 82 03 07

819 Route de la Veyssière

<http://www.moulinde laveyssiere.fr>

1.6 km

NEUVIC





Château de Neuvic

+33 5 53 81 52 11
11 Rue de Fayolle de Mellet
<https://fondationdelisle.fr/>

2.0 km
NEUVIC



3



Moulin de La Veyssière

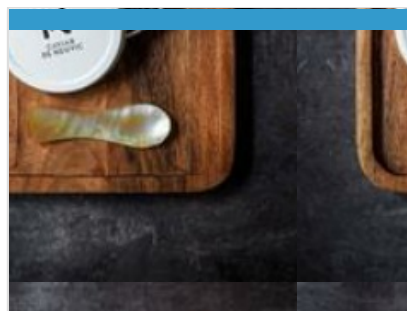
+33 5 53 82 03 07
819 Route de la Veyssière
<http://www.moulindeLaveyssiere.fr>

1.6 km
NEUVIC



1

Le Moulin de la Veyssière, est le dernier moulin à huile en activité de la Vallée du Vern à Neuvic. C'est en 1857 que Jacques Elias achète le moulin et depuis près de 170 ans, l'histoire, la passion et le savoir-faire, se transmettent de génération en génération. Nous fabriquons artisanalement des huiles, farines et produits d'épicerie sucrée et salée autour de la noix, noisette, amande et cacahuète. Entre histoire et gastronomie, notre fabrication artisanale est associée à une production responsable et durable, en recherche perpétuelle d'innovation et d'excellence. En véritable passionnés de nos terroirs français, nous apportons une attention particulière à la sélection de nos matières premières. Exclusivement issue de productions locales, notre production est 100% française. Venez vivre une immersion complète grâce à nos différents espaces touristiques et une boutique



Caviar de Neuvic

+33 5 53 80 89 57
Elevage d'esturgeons & caviar 430
Route de la Veyssière
<https://visites.caviar-de-neuvic.com>

1.8 km
NEUVIC



2

Le domaine, situé à Neuvic en Dordogne, s'étend sur 20 hectares bordés par deux rivières : l'Isle et le Vern. C'est sur ce domaine que Caviar de Neuvic a ainsi choisi de créer une ferme piscicole dédiée à l'élevage des esturgeons pour produire son fameux caviar. Par des commentaires chargés d'humour et d'anecdotes insolites, le guide vous expliquera comment nos méthodes d'élevage modernes respectent le poisson et la nature. Il vous dévoilera également la passion qui nous anime quand nous soignons les esturgeons et élaborons le caviar. Enfin, vous donnerez la nourriture aux poissons et pourrez, avec un équipement fourni, caresser de gros esturgeons. La dégustation qui suit suffira à vous convaincre que le caviar d'élevage est devenu, avec l'expérience, meilleur et plus sain que le caviar sauvage aujourd'hui disparu.



Distillerie artisanale Clovis Reymond

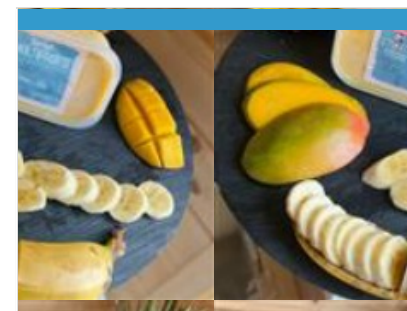
+33 5 53 81 90 01 +33 6 08 31 49 95
49 Rue Gabriel Reymond
<http://www.clovisreymond.com>

9.3 km
VILLAMBLARD



3

Une maison de tradition où savoir-faire et recettes se transmettent depuis 191 ans. Les fruits sont distillés sur place dans de superbes vieux alambics en cuivre et transformés en eaux de vie, liqueurs, apéritifs et sirops. Plongez dans les coulisses de fabrication.



Glaces Javerzac

+33 6 75 28 03 26
200 route de ferrachat
<https://www.glaces-javerzac.fr>

21.6 km
SAINT-MARTIAL-D'ARTENSET



4

La gourmandise n'est plus un vilain défaut ! A l'ombre d'un parasol, laissez-vous tenter par une bonne glace : les glaces et sorbets sont fabriqués à la ferme à base de lait de vache produit sur place et de fruits frais. Plus d'une trentaine de parfums sont proposés, vous trouverez forcément une glace à votre goût ! Profitez avec les enfants des activités gratuites : jeux de raquettes, karting à pédales, baby-foot géant ... Une mini salle de cinéma projette en boucle une vidéo expliquant la vie à la ferme et la fabrication des glaces. Possibilité d'assister à la traite des vaches à 18h. Ouvert en juillet-août tous les jours de 14h à 19h. Le reste de l'année, suivant la météo : consulter la page Facebook.



